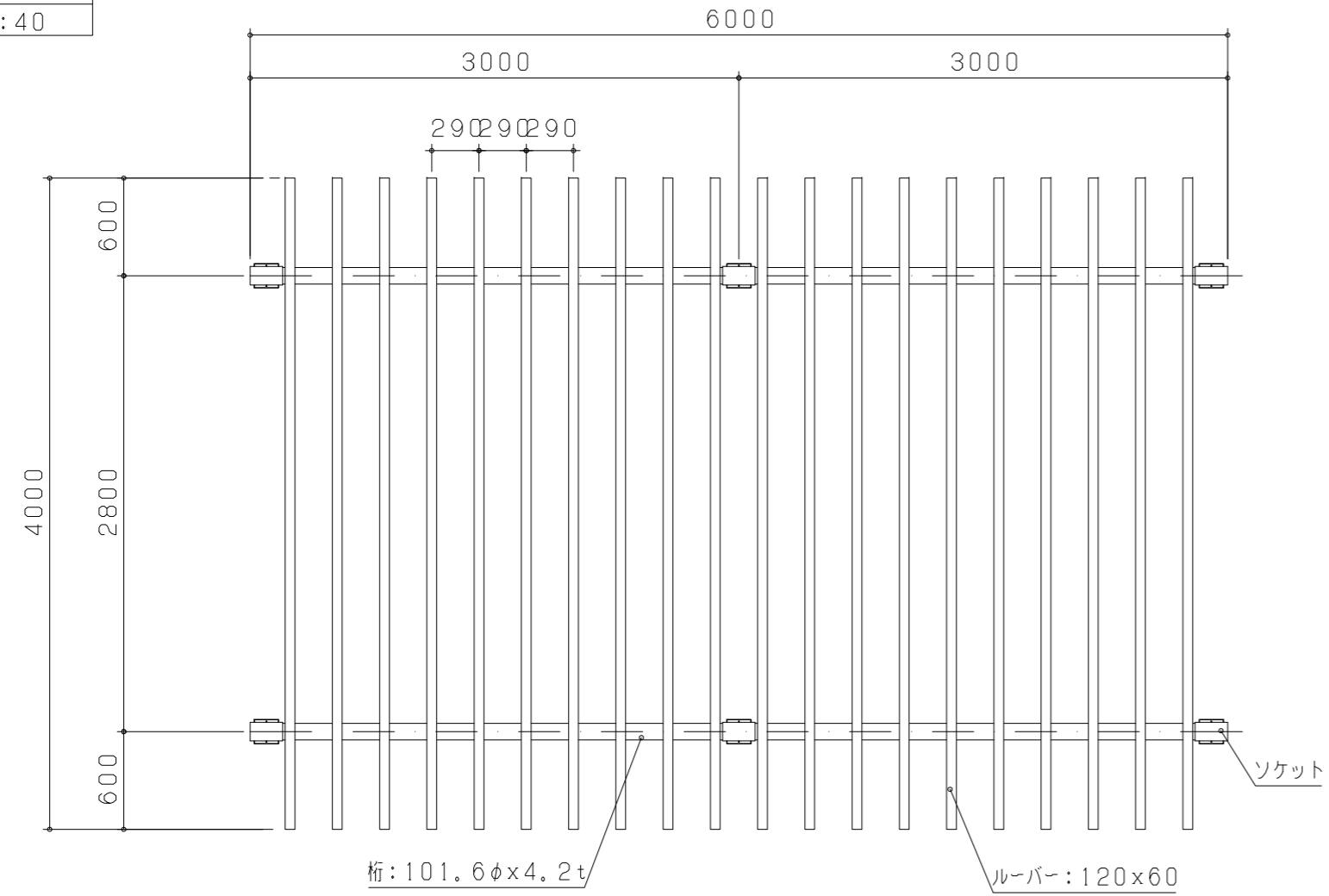


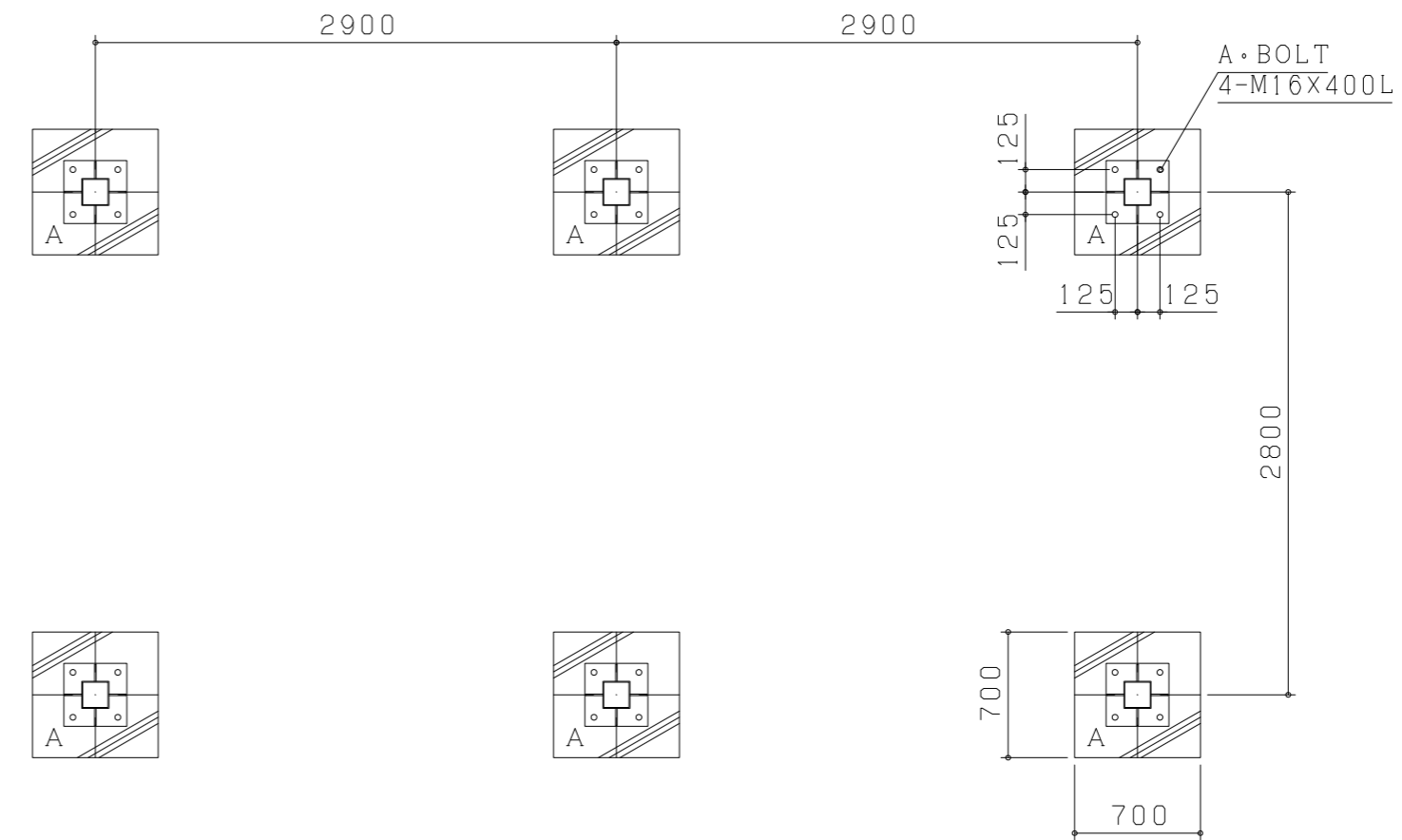
PG10-PS008
 ORIGINAL DESIGN
 パーゴラ
 S=図示 (E)

特記事項
 塗装 下地: ジンクロメートメッキ
 錆止: 高分子エポキシ系樹脂系焼付プライマー 1回塗
 仕上: 合成樹脂高温焼付塗装 2回塗
 合成樹脂常温乾燥塗装
 ルーバ-取り付け部のボルト・ナットは、ステンレスとする。
 その他のボルト・ナットは、ジンクロメートメッキとする。
 木部は全てメルサワ材、防虫防腐剤加圧注入処理後、撥水性T-WPステイン塗装仕上げとする。
 製品は、ISO9001・ISO14001両規格認証取得企業で製造された製品とする。
 製品は、(社)日本公園施設業協会・団体賠償責任保険に加入した製品とする。

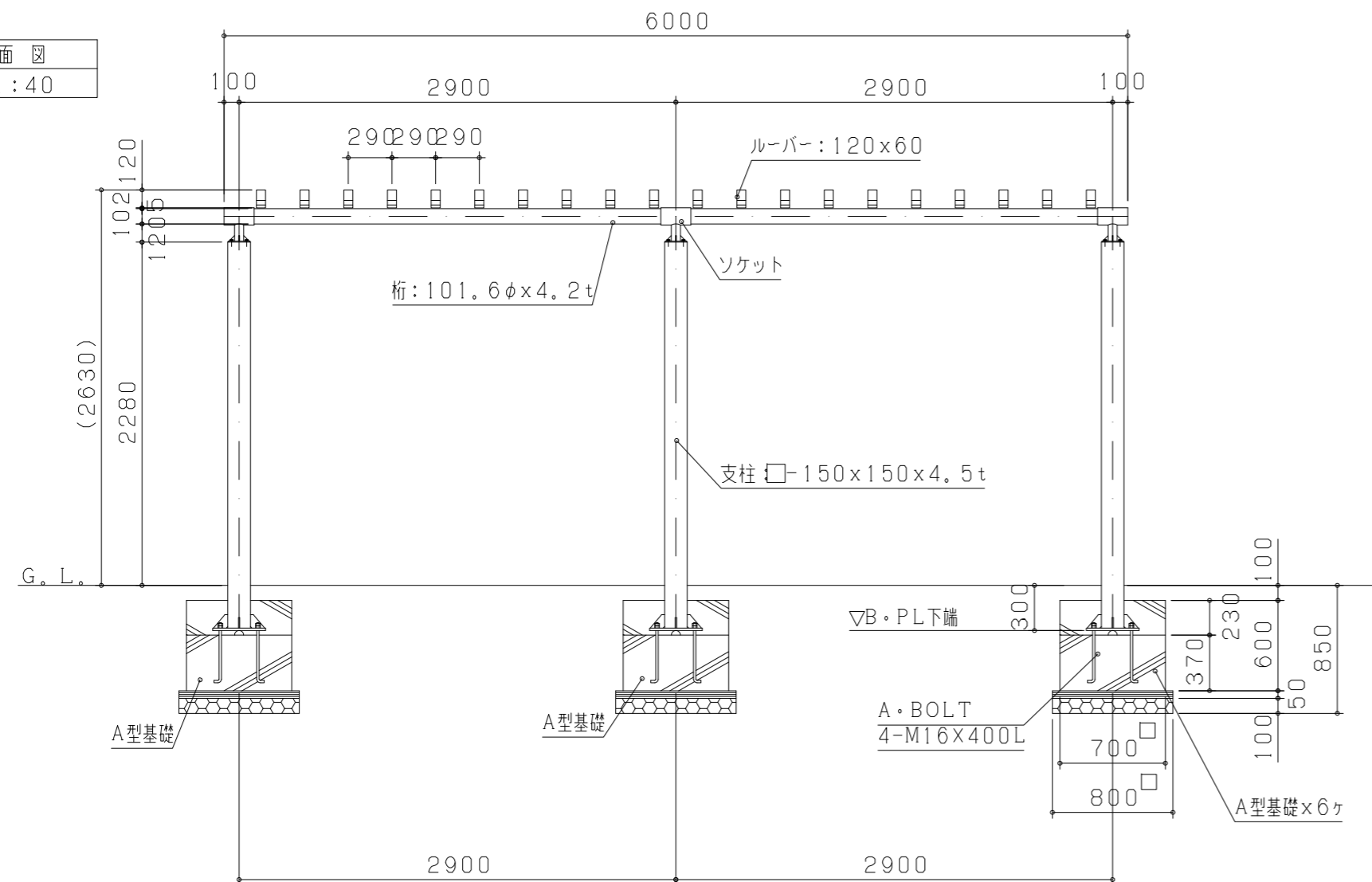
平面図
 S=1:40



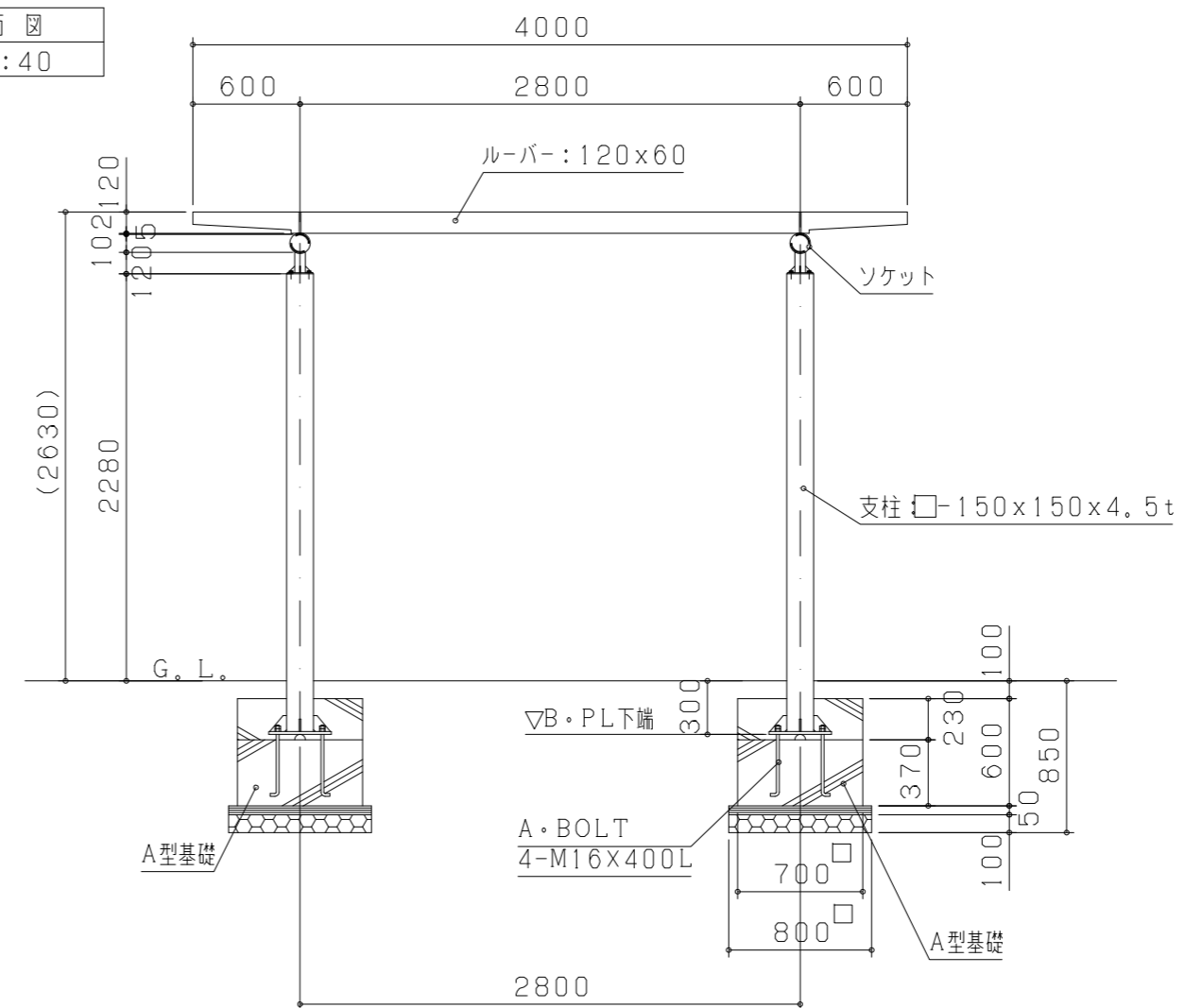
基礎平面図
 S=1:40



立面図
 S=1:40



側面図
 S=1:40



アンカープラン
 S=1:20

