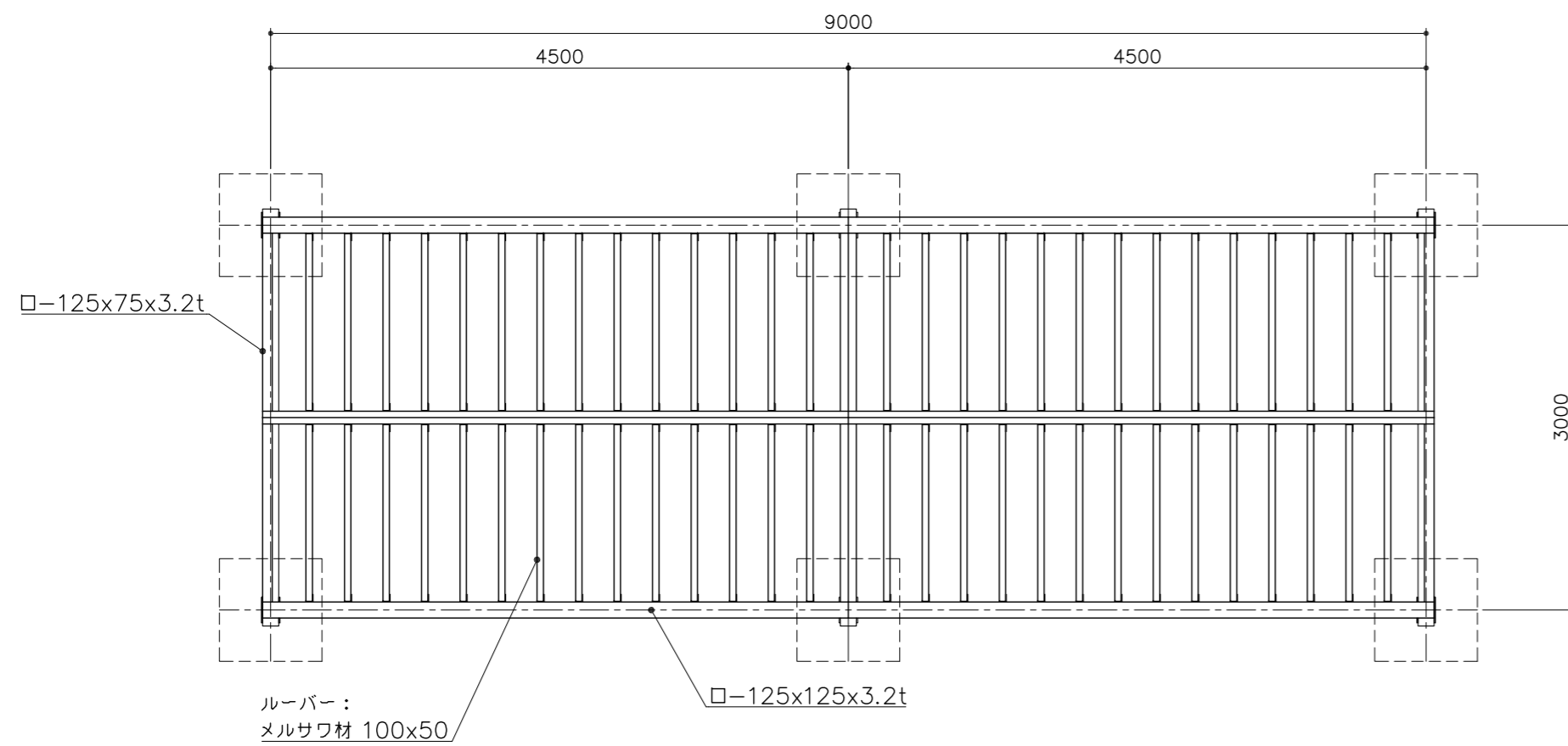


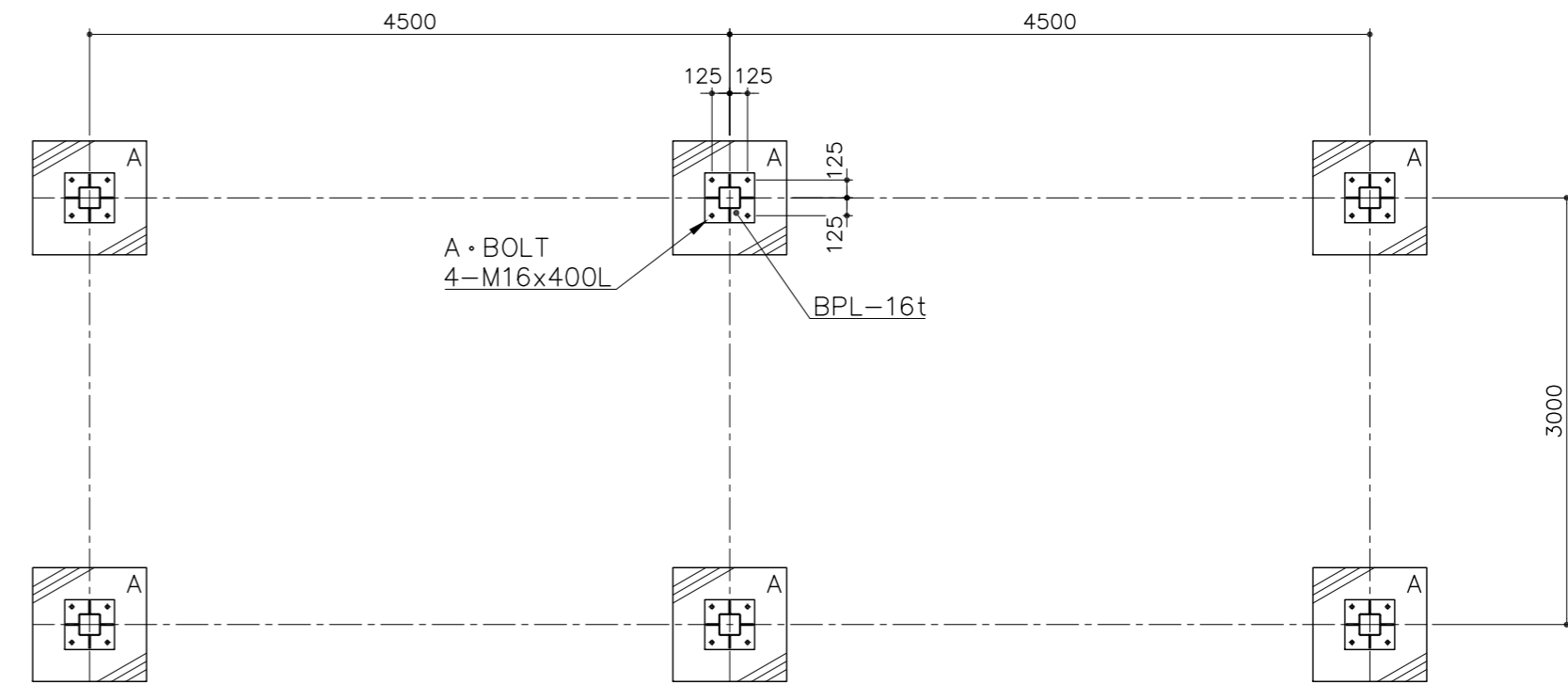
PG10-PS125
 パーゴラ (リサイクルウッド柱)
 S = 図示 (N)

特記事項 (O)
 塗装 下地: ジンクロメートメッキ
 下塗: 高分子エポキシ樹脂系焼付プライマー 1回塗
 仕上: 合成樹脂高温焼付塗装 2回塗
 ボルト・ナットは、全てジンクロメートメッキとする (アンカーボルトは除く)
 ルーバーはメルサワ材とし、防虫防腐剤加圧注入処理後、撥水性T-WPステイン塗装仕上げとする。
 製品は、ISO9001・ISO14001両規格認証取得企業で製造された製品とする。
 製品は、(社)日本公園施設業協会・団体賠償責任保険に加入した製品とする。

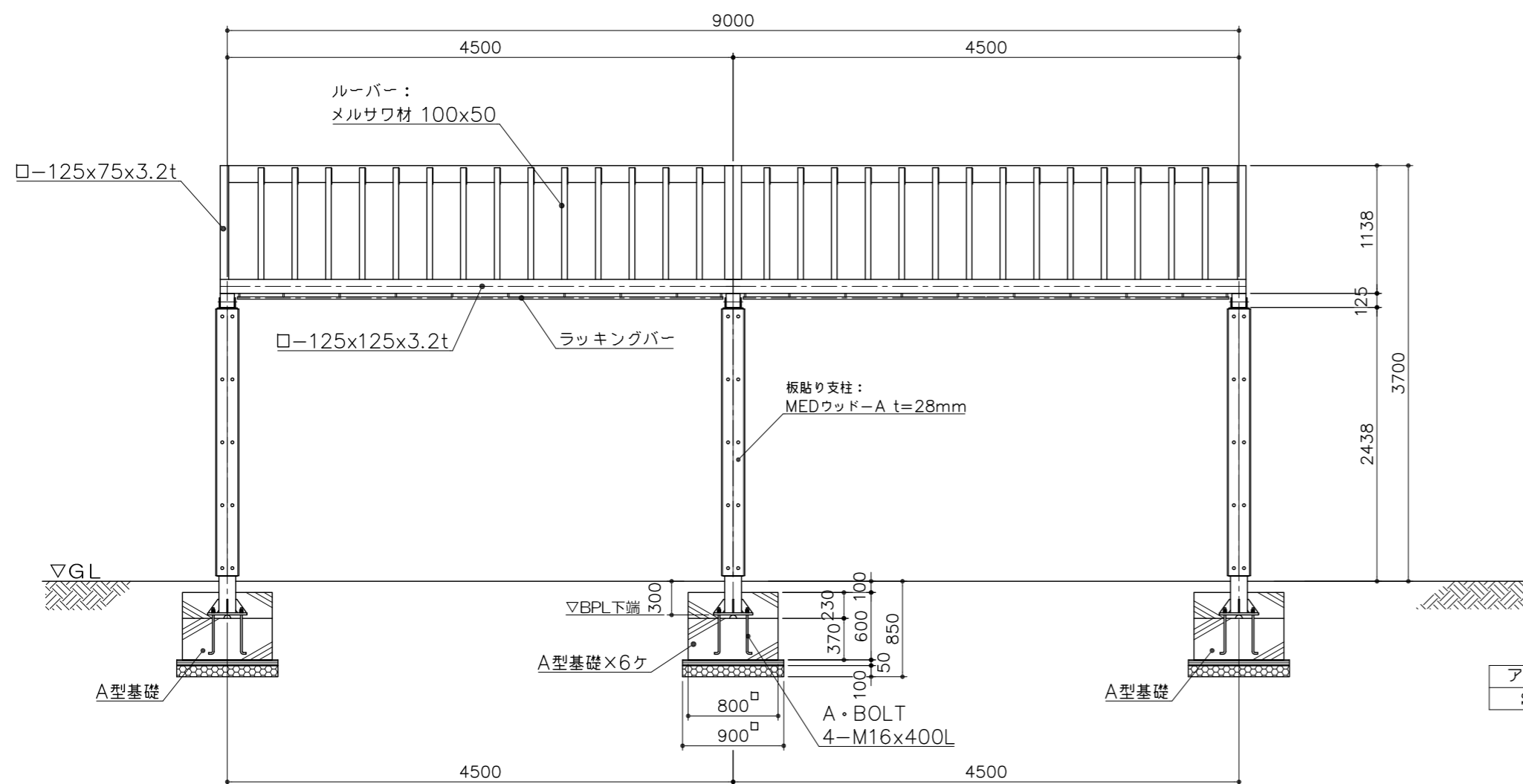
平面図
 S = 1/50



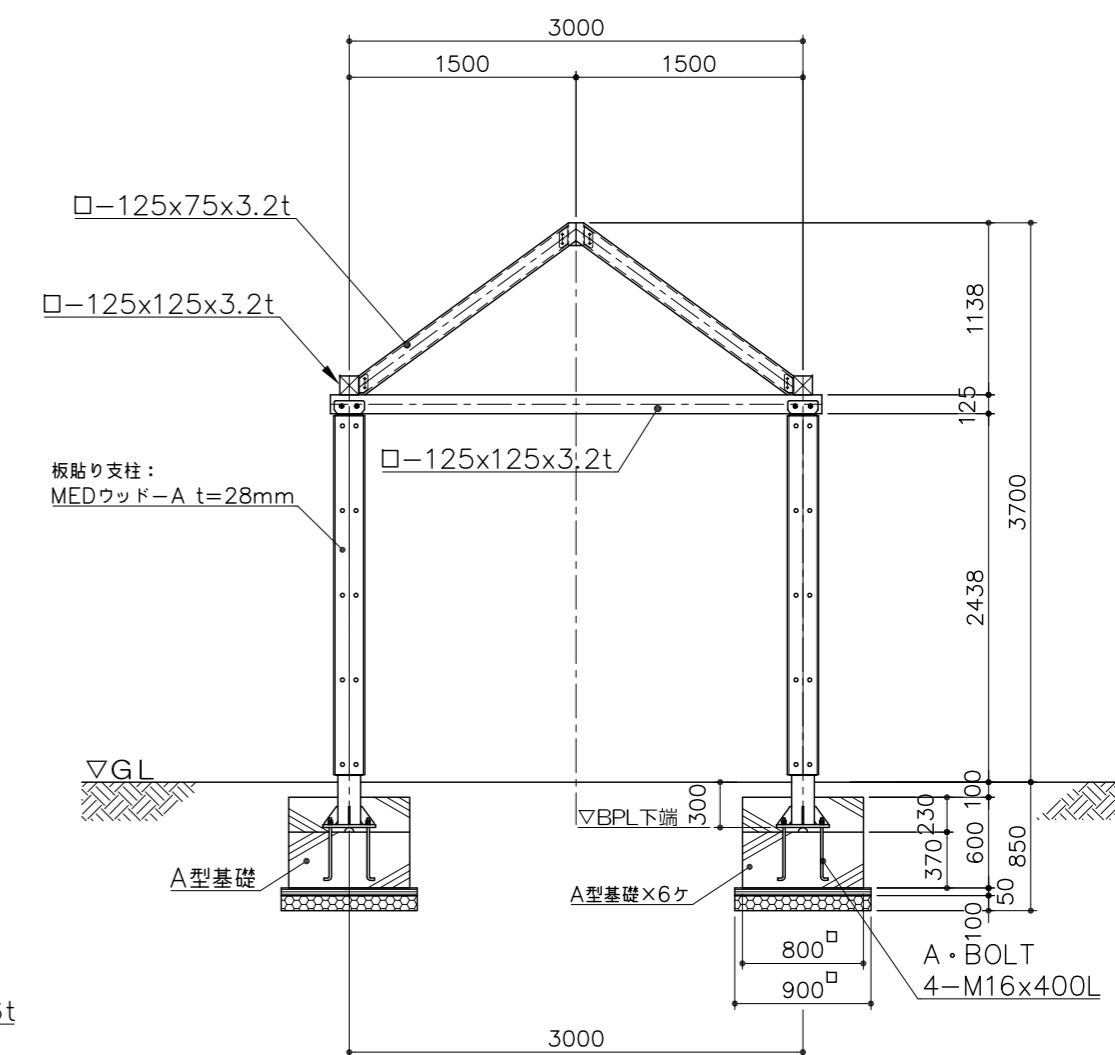
基礎平面図
 S = 1/50



立面図
 S = 1/50



側面図
 S = 1/50



アンカープラン
 S = 1/20

